

# laserlan

La Precisión es nuestra medida | Precision is our measure





## // Quienes Somos

Somos una ingeniería experta en la **integración de soluciones Industriales**.

Disponemos de un **departamento propio de ingeniería**, con el cual podemos ofrecer soluciones completas a medida y personalizadas, para cualquier sector industrial, desde el Concepto inicial, hasta la puesta en marcha pasando por la planificación, diseño, cálculo, fabricación, ajuste, medición, puesta a punto, formación y servicio post-venta.

### **Tu Partner Tecnológico**

Ponte en contacto con nuestro departamento comercial para resolver cualquier consulta, conocer como podemos ayudarte o pedir presupuesto. Te atenderemos encantados.

1

# ingeniería



Automatización, verificación y control,  
tooling, maquinaria nueva & 2ª mano

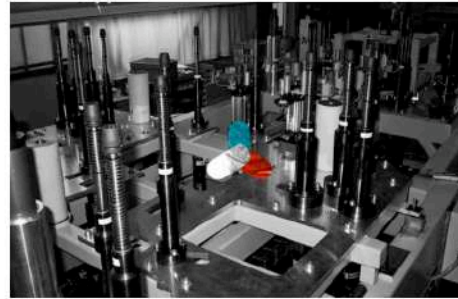
—  
Automation, verification and control,  
tooling, new machinery & 2<sup>nd</sup> hand





## AUTOMATIZACIÓN

Nuestro departamento de Ingeniería, automatiza y robotiza los procesos y las líneas de fabricación, desde la concepción hasta la puesta en marcha, desde su expectativa hasta su satisfacción.



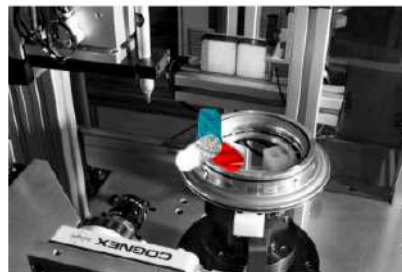
## TOOLING

En ocasiones es preciso garantizar las especificaciones en las primeras piezas antes de disponer de medios definitivos. Para estos casos, un utillaje manual, puede ser una solución de compromiso temporal.



## MAQUINARIA NUEVA

Maquinaria con diferentes usos y funciones: ranuradoras y torbellino. Centros de mecanizado 3 y 5 ejes para materiales como plástico, composites... Puedes consultarnos en [943 05 77 02](tel:943057702).



## VERIFICACIÓN & CONTROL

Nuestro departamento de Ingeniería, automatiza y robotiza los procesos y las líneas de fabricación, desde la concepción hasta la puesta en marcha, desde su expectativa hasta su satisfacción.

## RECONSTRUCCION & 2ª MANO

Nos encargamos de buscar la maquinaria que necesita para su proceso productivo y de encontrar la máquina que mejor se adapte a sus necesidades y presupuesto.

// INGENIERÍA

# AUTOMATIZACIÓN



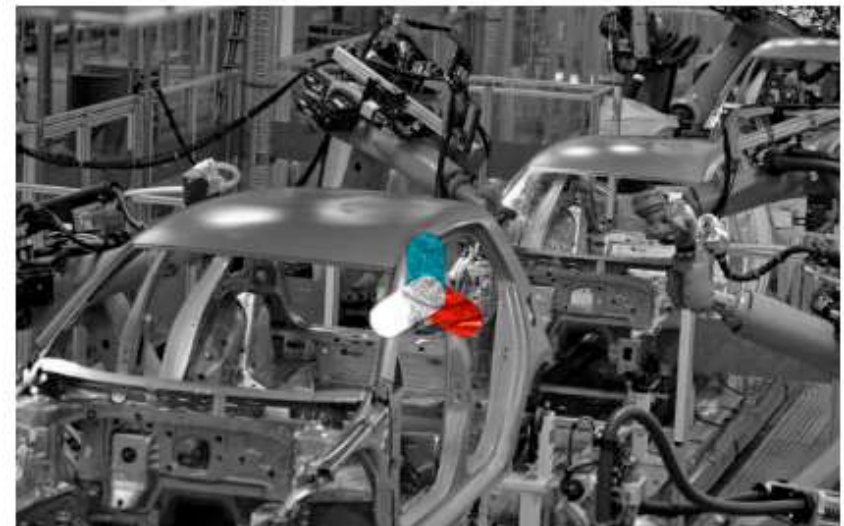


## // AUTOMATIZACIÓN

**Mediante nuestro Departamento de Ingeniería, automatizamos y robotizamos los procesos y las líneas de fabricación de nuestros clientes, desde la concepción hasta la puesta en marcha, desde su expectativa hasta su satisfacción.**

### **Gestión:**

- ✓ Identificación de necesidades y diseño conceptual hasta alcanzar la solución que sea plenamente satisfactoria para el cliente.
- ✓ Cálculo, simulación e Ingeniería de Detalle.
- ✓ Seguimiento de la fabricación y ensamblaje.
- ✓ Soporte en la puesta en marcha de los equipos en las instalaciones del cliente.
- ✓ Servicio de soporte postventa.



// INGENIERÍA

# VERIFICACIÓN & CONTROL

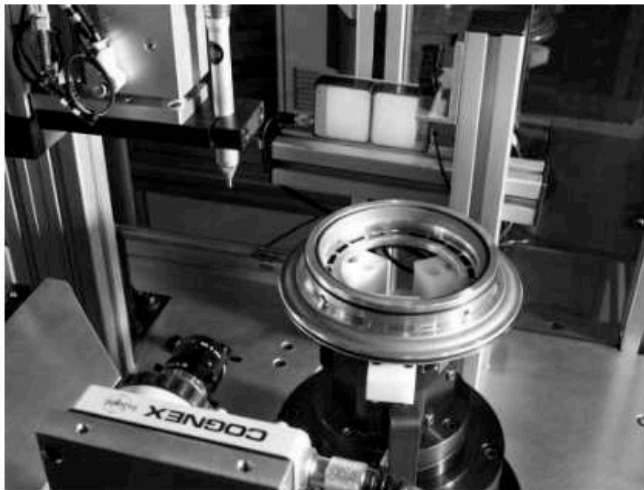
COGNEX



## // VERIFICACIÓN & CONTROL

**Es habitual, que se desee verificar algunas características clave:**

- ✓ Control de estanqueidad, grietas, montaje, roscas, etc.
- ✓ Sistemas anti-error (Poka-Yoke)
- ✓ Otros



Verificación y control de montaje de junta por visión artificial



Verificación y control de roscas y paso de aire



// INGENIERÍA

# TOOLING





## // TOOLING (ÚTILES A MEDIDA)

### Dispositivos automáticos y aplicaciones mecánicas.

LASERLAN es una empresa de ingeniería especializada en el diseño, desarrollo y fabricación de dispositivos automáticos, aplicaciones mecánicas, con capacidad integral en la gestión de proyectos.

Podemos partir de una vaga idea sobre la necesidad final del cliente o bien trabajar en el desarrollo de un cuaderno de cargas específico de nuestro cliente.





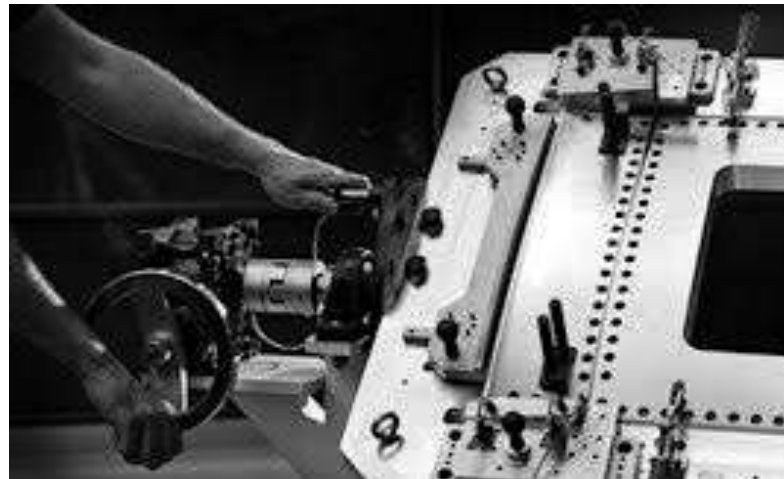
## // TOOLING (ÚTILES A MEDIDA)

### Utillajes manuales

En ocasiones es preciso garantizar las especificaciones en las primeras piezas antes de disponer de medios definitivos.

Para estos casos, un utillaje manual, puede ser una solución de compromiso temporal. También es de utilidad en los casos en los que se trabaje con series pequeñas:

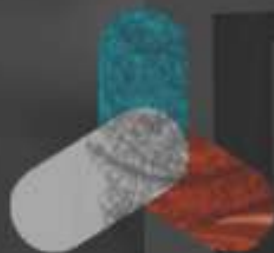
- Control, inspección y montaje
- Gradas de montaje y almacenaje Aeronáutico
- Volteadores
- Etc.



// INGENIERÍA

# MAQUINARIA NUEVA

**Leistritz**

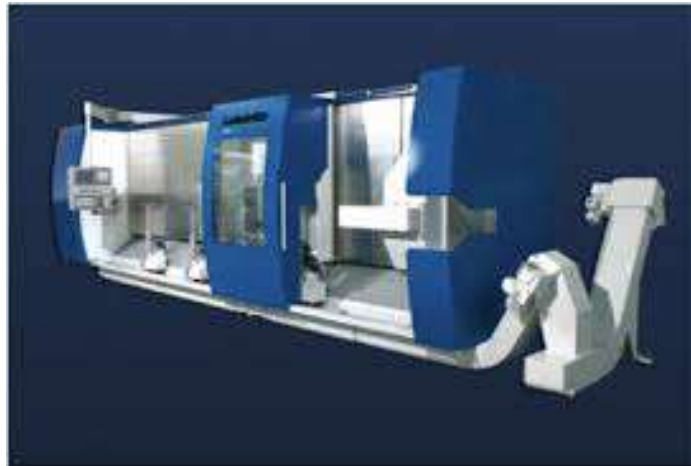
The logo for Leistritz, featuring the company name in a bold, italicized sans-serif font. To the right of the text is a stylized graphic element consisting of three curved lines that suggest motion or a mechanical component.

**AG**  
GRIMME  
SysTech GmbH

The logo for Grimme SysTech GmbH. It features a large, stylized 'AG' in a grey, blocky font. Below this, the words 'GRIMME' and 'SysTech GmbH' are written in a smaller, clean sans-serif font. The background of the logo area shows a blurred image of industrial machinery.



// Maquinaria con diferentes usos  
y funciones: ranuradoras y torbellino





// Centros de mecanizado 3 y 5 ejes para materiales como plástico, composites, aluminio, madera...



// INGENIERÍA

# RECONSTRUCCIÓN & 2ª MANO





## // MAQUINARIA 2ª MANO

Nos encargamos de **buscar la maquinaria que necesita** para su proceso productivo y de **encontrar la máquina que mejor se adapte a sus necesidades y presupuesto.**

**CONSÚLTENOS y buscamos la maquinaria que necesita.**



**S.A.T**

**// SERVICIO DE ASISTENCIA TÉCNICA  
MECÁNICA Y ELECTRÓNICA**

**Apoyamos a nuestros clientes durante el proceso productivo.** Por eso, ofrecemos un SAT o mantenimiento correctivo, que incluye el análisis y asesoramiento en mecanizado de toda la maquinaria.



// CLIENTES

---



// CONFÍAN EN NOSTROS...



// CLIENTES





La Precisión es nuestra medida | Precision is our measure

**Laserlan Services S.L.** | Morkaiko kalea | 20870 Elgoibar (Gipuzkoa) Spain

Fijo: +34 943 530 317 | Móvil: +34 630 677 479

info@laserlan.es | gorkamir@laserlan.es

[www.laserlan.es](http://www.laserlan.es)